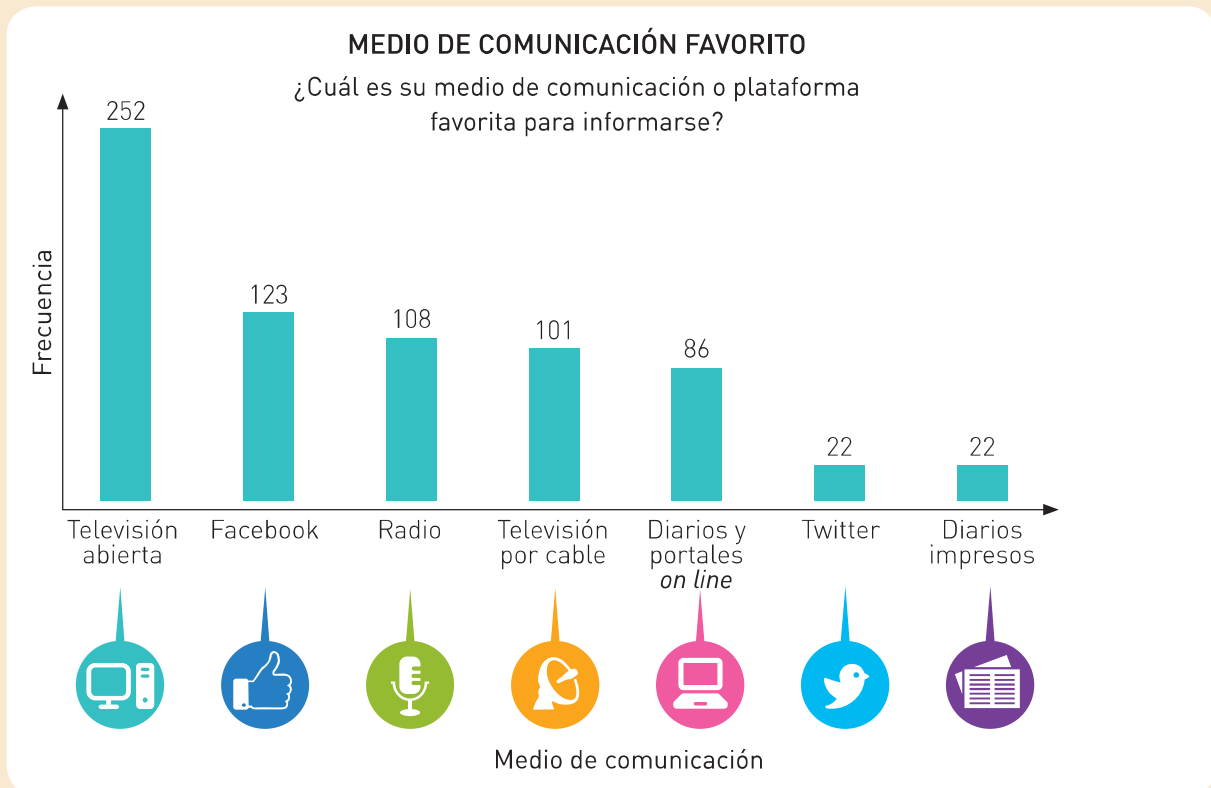


5 Junto con un compañero o compañera, lean la noticia. Luego, respondan.

6 febrero, 2017

Red social ya se convirtió en el segundo medio de comunicación favorito de los chilenos

La encuesta Cadem publicada esta mañana, planteó la siguiente pregunta, estos fueron los resultados.



Fuente: www.elmostrador.cl, consultado y adaptado en marzo de 2017.

- a. ¿Cuántas personas en total fueron encuestadas? _____
- b. ¿Cuál fue el medio que obtuvo **mayor** preferencia? _____
- c. ¿Qué respuestas obtuvieron la **misma** frecuencia? _____
- d. ¿Cuántas personas **más** votaron por la radio que por los diarios impresos?

- e. ¿Qué medios obtuvieron **más** preferencias que la radio? _____
- f. Ingresen al sitio web <http://codigos.auladigital.cl>, y digiten el código **18TM4B314** para obtener información sobre resultados de encuestas. Luego, escriban las conclusiones que se pueden extraer.

Aplico y reflexiono

- 6 **Historia, Geografía y Ciencias Sociales.** El pictograma representa la cantidad aproximada de personas en Chile que hablan las lenguas quechua y rapanui. Observa y responde.



- Aproximadamente, ¿cuántas personas más hablan la lengua quechua que la lengua rapanui?

- ¿Cuál de las lenguas nativas representadas en el pictograma tiene más hablantes?

- ¿Cuántas personas, aproximadamente, hablan la lengua quechua?

- ¿Cómo podría rescatarse la lengua rapanui para que no desaparezca?

- ¿Qué podemos hacer para preservar la diversidad cultural del país? Comenta con tus compañeros y compañeras.

¿Por qué crees que se representó la información en un pictograma y no en un gráfico de barra?

Diario de aprendizaje

¿En qué situaciones de la vida diaria puedo aplicar lo aprendido en este Tema?

¿Cómo te sentiste trabajando en parejas?, ¿por qué?

Páginas
164 a 167