

- 2 Se le preguntó a un grupo de estudiantes cuál es la actividad que prefieren realizar durante su tiempo libre y los resultados fueron los siguientes:

¿Qué prefieres hacer en tu tiempo libre?	
Pasatiempo	Frecuencia
Jugar videojuegos	9
Hacer deporte	12
Estar con amigos y amigas	15
Otro	6

- a. Construye un pictograma con escala teniendo en cuenta que cada símbolo debe representar a 3 estudiantes.



- b. ¿Cuántos estudiantes contestaron la encuesta?

Contestaron la encuesta 42 estudiantes.

- c. ¿Es correcto concluir que el pasatiempo preferido por los estudiantes es el deporte?, ¿por qué?

No, porque el pasatiempo preferido es estar con amig@s

- d. ¿Crees que los pasatiempos hubiesen cambiado si, en vez de encuestar a estudiantes, se hubiese encuestado a adultos? Justifica tu respuesta.

Sí, porque los gustos e intereses son distintos de un joven al de un adulto

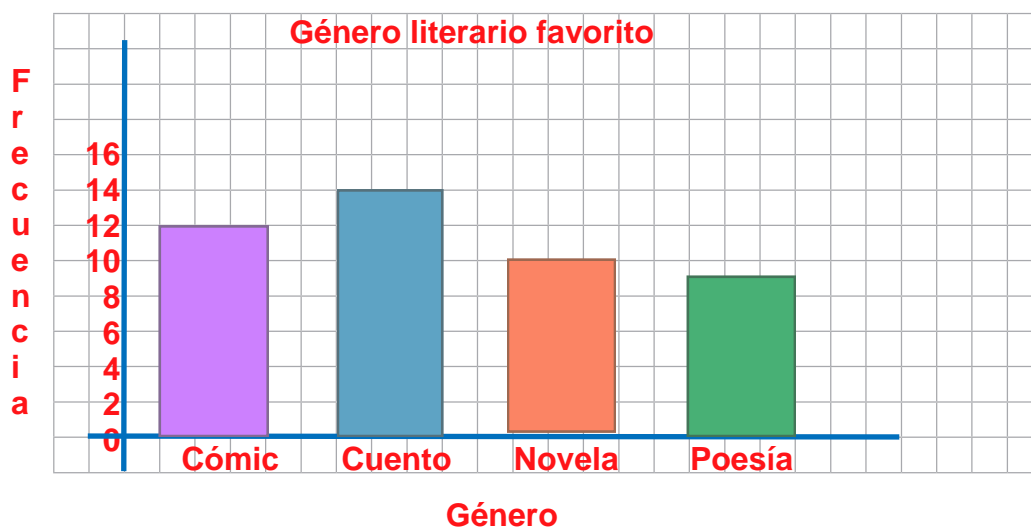
- 3 Se realizó una encuesta a un grupo de niños y niñas para conocer el género literario que prefieren. Los resultados obtenidos fueron los que siguen.



- a. Organiza las respuestas en la tabla.

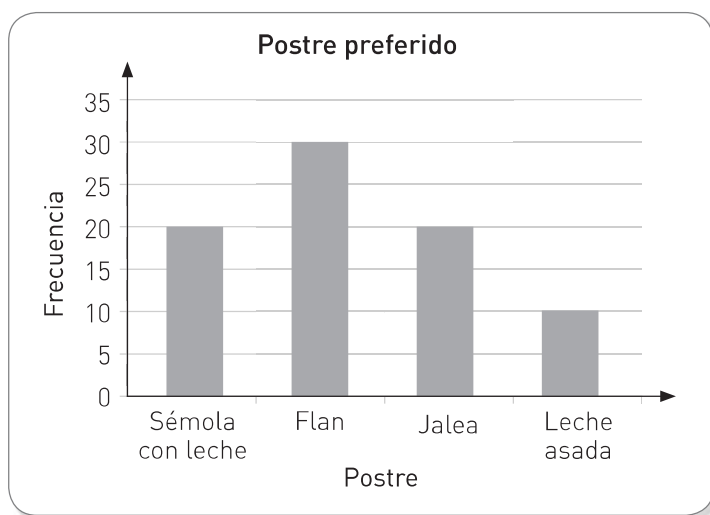
Género literario preferido para la compra de nuevos libros		
Género literario	Conteo	Frecuencia
Cómico		12
Cuento		14
Novela		10
Poesía		7

- b. Construye un gráfico de barra simple con la información de la tabla. No olvides incluir un título, los ejes, las categorías y definir la escala.



- ¿Qué conclusiones se pueden extraer de la encuesta realizada? Comenta con un compañero o compañera. **El cuento es el genero preferido. La poesia es lo que menos gusta. El total de encuestados es 43 niñ@s. Etc.**

- 4** La administradora de un casino realizó una encuesta entre sus clientes sobre sus preferencias. Los resultados son los siguientes:



- a. ¿Cuál fue el postre que tuvo más preferencias?

El Flan.

- b. ¿Cuál fue el postre que obtuvo menos preferencias?

La leche asada.

- c. ¿Cuántos clientes fueron encuestados?

80 clientes.

- d. Si en el casino hay un total de 120 clientes, ¿se encuestó a todos o solo a una parte de ellos?

Se encuestó a una parte de ellos.

- e. Maite afirma que menos de la mitad de los clientes encuestados les gustan los postres elaborados con leche. ¿Está en lo correcto?, ¿por qué?

No está en lo correcto, a más de la mitad de los estudiantes encuestados les gusta los postres con leche.

- f. ¿Qué puedes concluir a partir de la información del gráfico?

Por ejemplo: El flan es preferido por 20 personas más que la leche asada

- g. ¿Cómo comunicarías al resto de tus compañeros y compañeras las conclusiones obtenidas? Justifica tu respuesta.

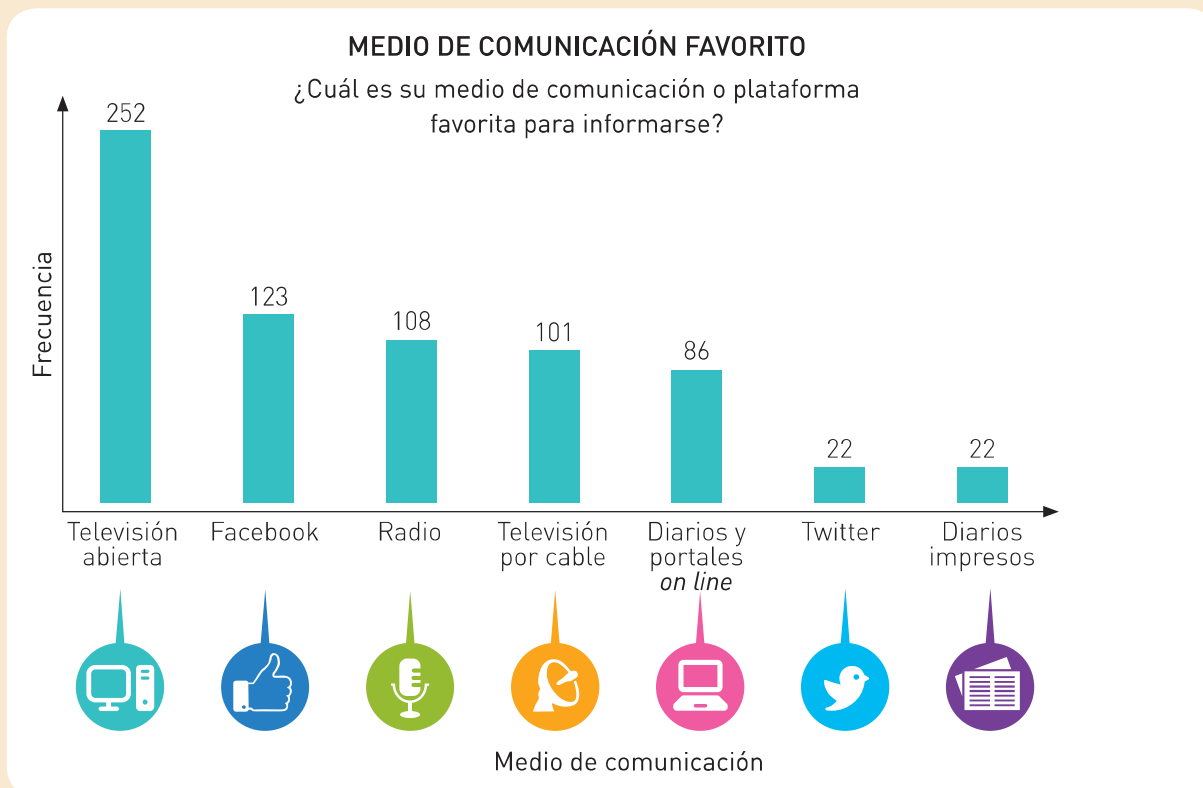
Respuesta variable.

- 5 Junto con un compañero o compañera, lean la noticia. Luego, respondan.

6 febrero, 2017

Red social ya se convirtió en el segundo medio de comunicación favorito de los chilenos

La encuesta Cadem publicada esta mañana, planteó la siguiente pregunta, estos fueron los resultados.



Fuente: www.elmostrador.cl, consultado y adaptado en marzo de 2017.

- a. ¿Cuántas personas en total fueron encuestadas? **714 personas.**
- b. ¿Cuál fue el medio que obtuvo mayor preferencia? **La Televisión abierta.**
- c. ¿Qué respuestas obtuvieron la misma frecuencia? **Twitter y Diarios impresos.**
- d. ¿Cuántas personas más votaron por la radio que por los diarios impresos?
86 personas.
- e. ¿Qué medios obtuvieron más preferencias que la radio? **La Televisión abierta y Facebook.**
- f. Ingresen al sitio web <http://codigos.auladigital.cl>, y digiten el código **18TM4B314** para obtener información sobre resultados de encuestas. Luego, escriban las conclusiones que se pueden extraer.

Aplico y reflexiono

- 6 **Historia, Geografía y Ciencias Sociales.** El pictograma representa la cantidad aproximada de personas en Chile que hablan las lenguas quechua y rapanui. Observa y responde.



- a. Aproximadamente, ¿cuántas personas más hablan la lengua quechua que la lengua rapanui?
5000 personas aproximadamente.
- b. ¿Cuál de las lenguas nativas representadas en el pictograma tiene más hablantes?
El Quechua
- c. ¿Cuántas personas, aproximadamente, hablan la lengua quechua?
8 000 personas aproximadamente.
- d. ¿Cómo podría rescatarse la lengua rapanui para que no desaparezca?
Por ejemplo enseñarlo en los colegios.
- e. ¿Qué podemos hacer para preservar la diversidad cultural del país? Comenta con tus compañeros y compañeras.
Respuesta variable.

¿Por qué crees que se representó la información en un pictograma y no en un gráfico de barra?

Porque facilita la interpretación de la información y la obtención de conclusiones.

Diario de aprendizaje

¿En qué situaciones de la vida diaria puedo aplicar lo aprendido en este Tema?

¿Cómo te sentiste trabajando en parejas?, ¿por qué?

Páginas
164 a 167