

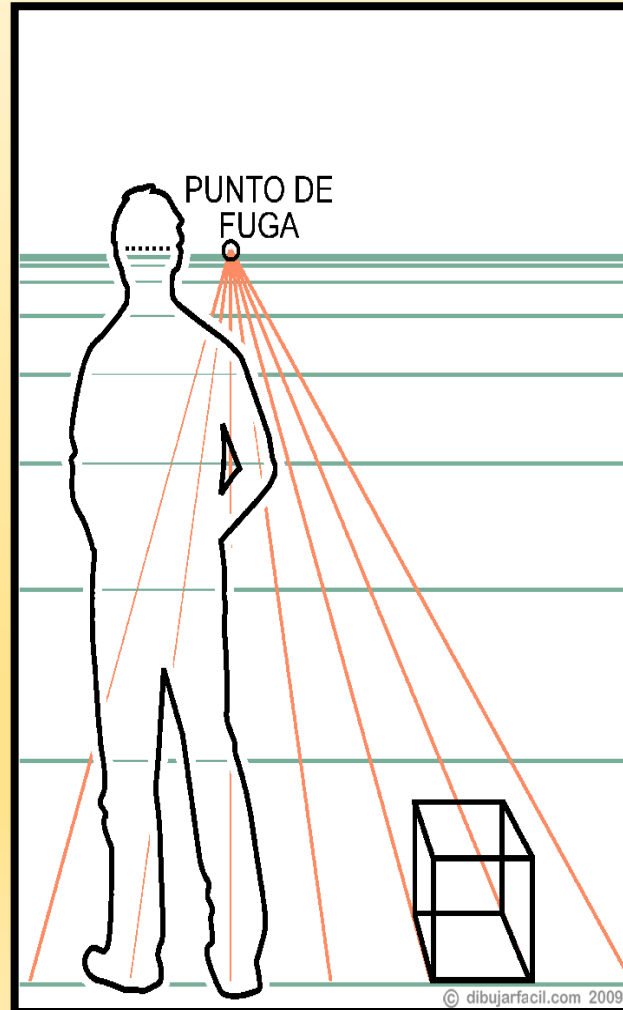
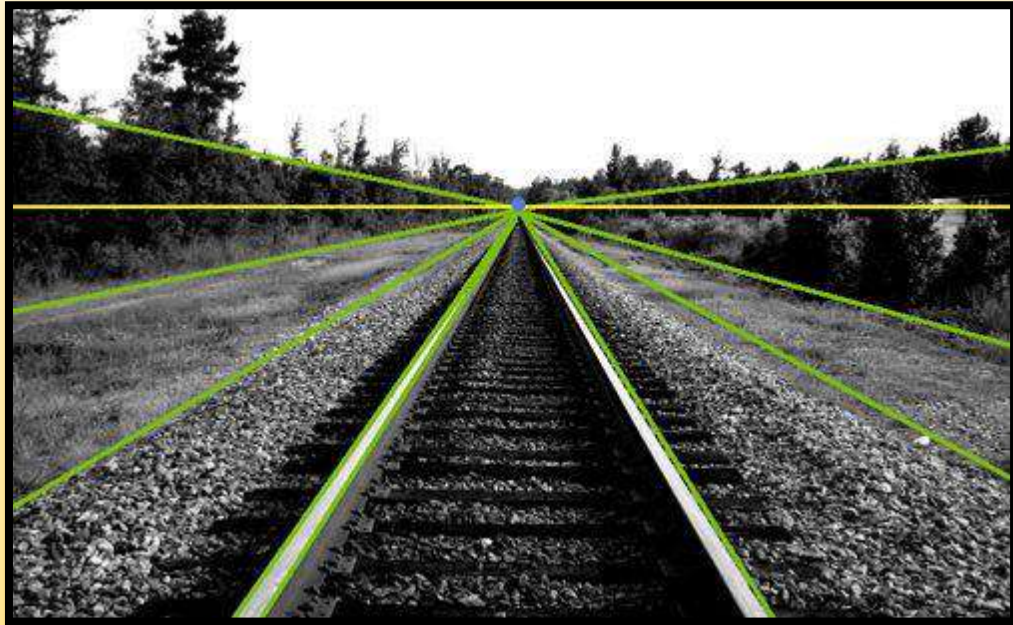
Guía de aprendizaje 8° año B

OBJETIVO:

Crear trabajos visuales basados en la apreciación y el análisis de manifestaciones estéticas referidas a la relación entre personas, naturaleza y medioambiente, en diferentes contextos.OA1

Estudiantes, les adjunto el link para ingresar a la cápsula explicativa de este material:
https://drive.google.com/file/d/1YUJNrZktOv-yj3IHtCAS_7akxOltCbuN/view?usp=sharing

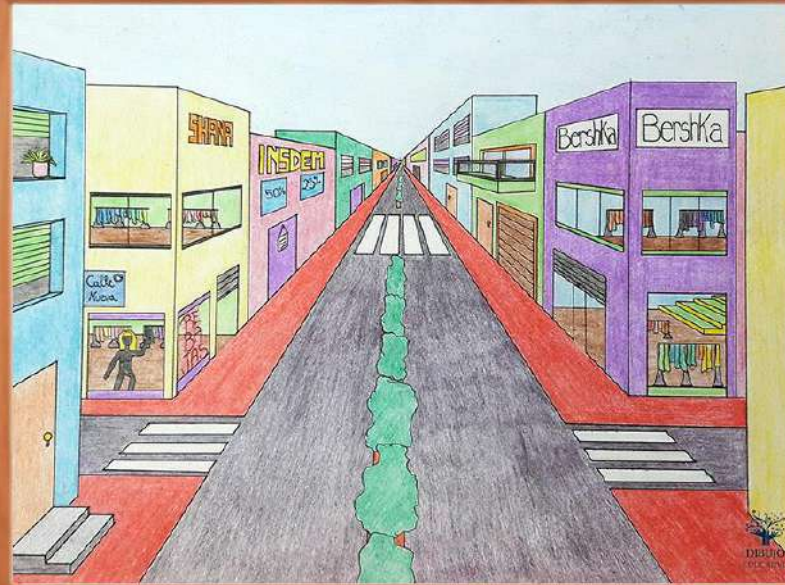
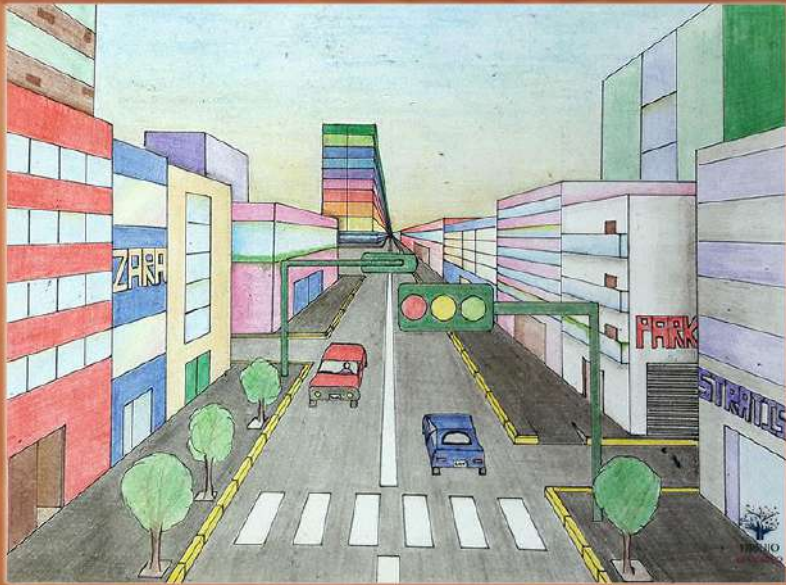
Uso y manejo de la perspectiva aplicada a representaciones del medio ambiente: paisaje urbano y paisaje rural.



Perspectiva aplicada al paisaje urbano, de la urbe, de la ciudad.



Importante es trazar las líneas de proyección, que van desde el objeto, al punto de fuga en el horizonte.



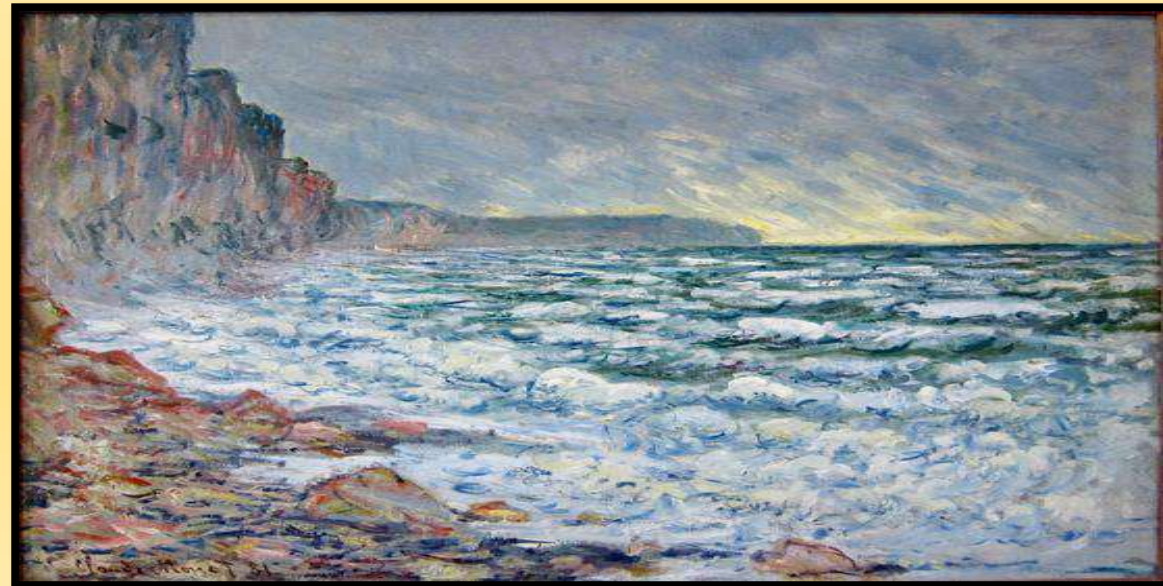
Perspectiva aplicada al paisaje rural, de campo, playa, mar, cordillera

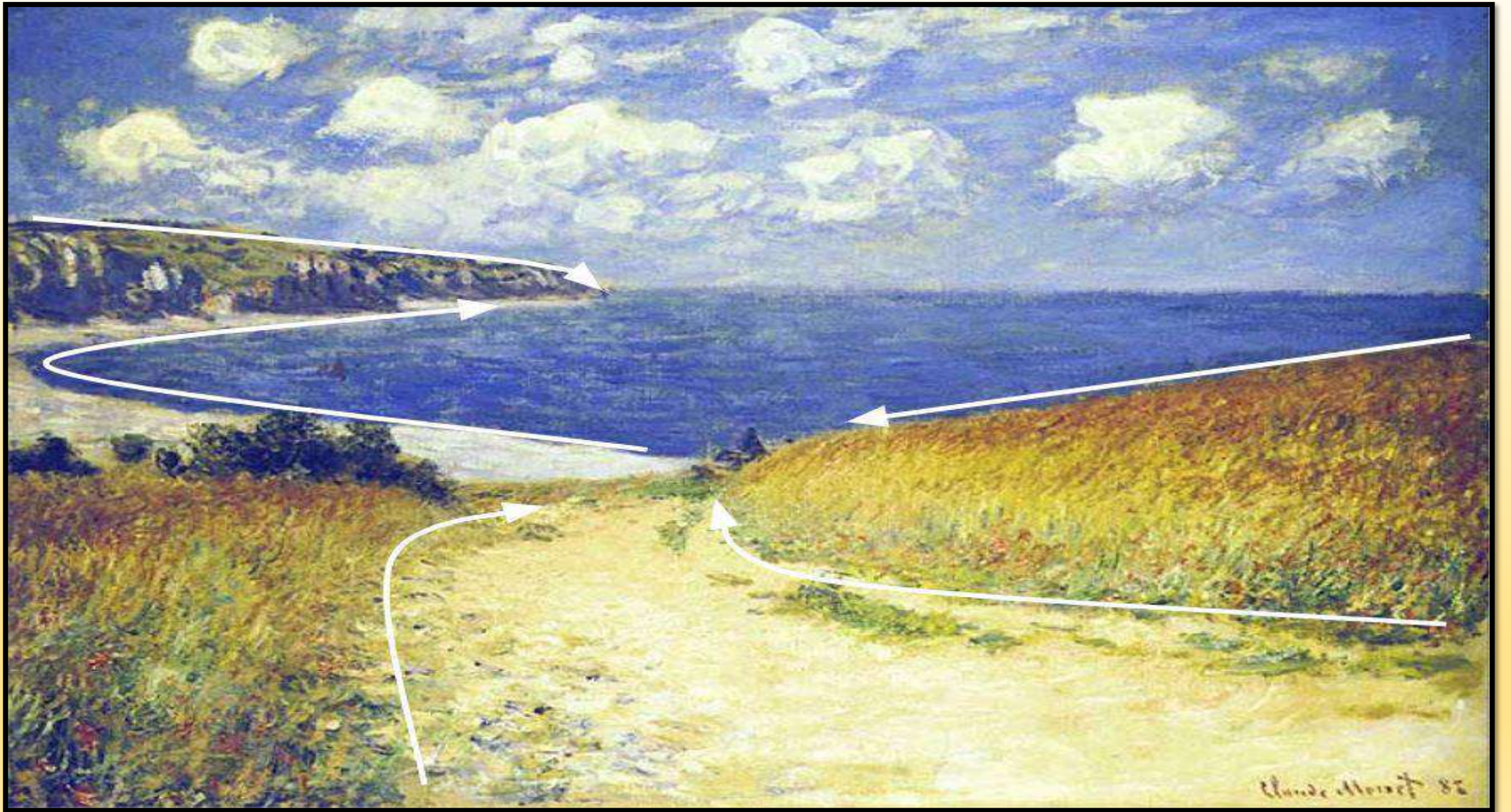


Importante es trazar las líneas de proyección del objeto hasta el punto de fuga en el horizonte.







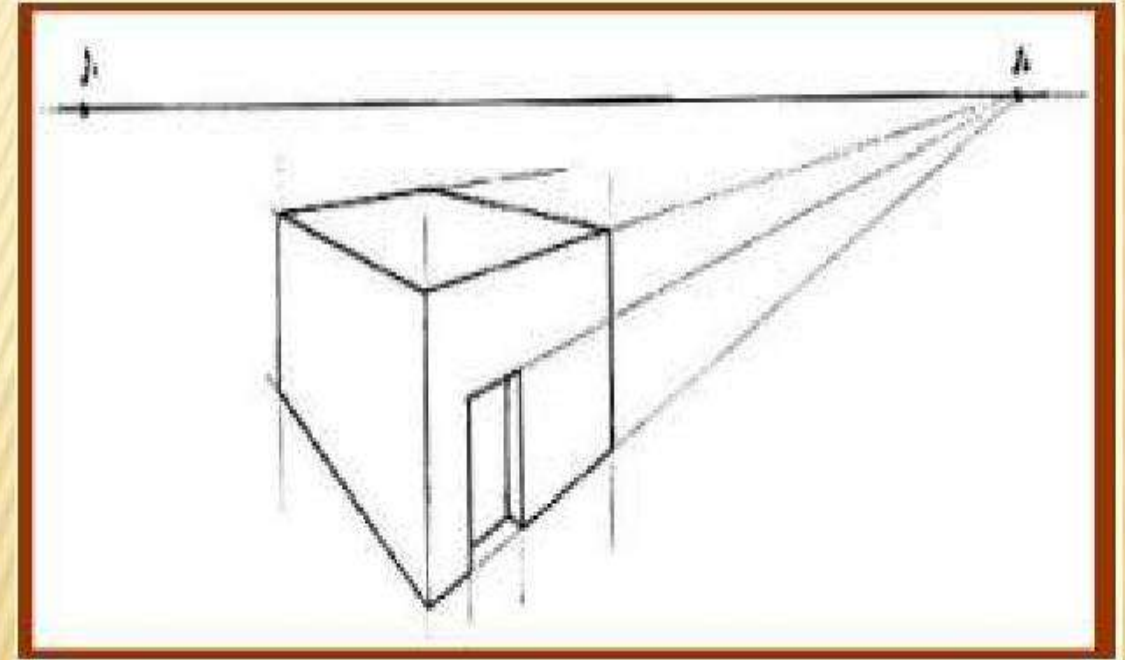


Definición de perspectiva

PERSPECTIVA.

○ Definición.-

Método de representación gráfica por el cual podemos graficar una forma cualquiera sobre una superficie plana y, en base a líneas o tonos, dar la sensación de tridimensionalidad o profundidad; que está dentro de un espacio tridimensional y que posee un lugar en el espacio virtual del cuadro o gráfica.



Actividad: La actividad consiste en que puedas reproducir cualquier imagen en perspectiva que aparecen en estas diapositivas, ya sea paisaje urbano o rural. (En tu cuaderno)