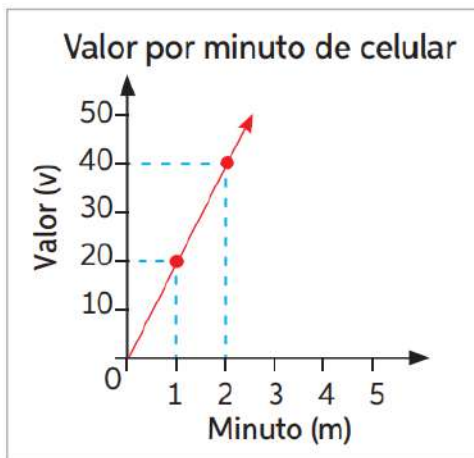


Objetivo de la clase: Representan, completan y corrigen tablas y gráficos pertenecientes a Función línea y Afín.

Función Lineal.

Recordemos que la función lineal corresponde a una grafica cuya pendiente es una línea recta que pasa por el origen. (Siempre tendremos un par ordenado cuyas coordenadas sean (0,0))

Para construir el gráfico, debemos ubicarlos pares ordenados de la tabla en el plano, pero desde el gráfico podemos obtener los valores de la tabla. Observa el ejemplo y toma apuntes del video que se adjunta.



Minutos	Valor
0	0
1	20
2	40

Desde el gráfico podemos responder preguntas. Por ejemplo:

- ¿Cuántos minutos puedo hablar si pago \$40 pesos?
- ¿Cuánto dinero debo pagar si hablo 1 minuto?
- ¿Cuánto dinero debo pagar si hablo 2 minutos?
- Cuántos minutos puedo hablar si pago \$20 pesos?
- ¿Qué pasará con el pago si hablo una mayor cantidad de minutos?

Función Afín

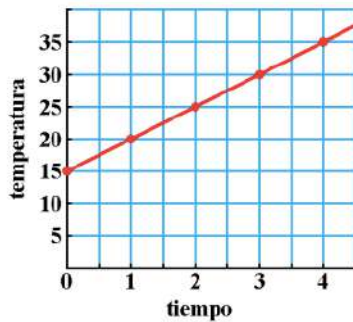
La gráfica de la función Afín es una línea recta que no pasa por el origen. Lo cual nos indica que la función Afín nos permite representar situaciones que tienen un cargo previo.

Analicemos la siguiente situación:

Hemos medido la temperatura de un líquido a medida que se calentaba.

En la gráfica podemos ver como la recta es una pendiente ascendente que no pasa por el origen, ya que su comienzo lo vemos en la coordenada (0,15) donde 15 representa la temperatura inicial del liquido.

La expresión algebraica de dicha función es $y = 5x + 15$, cuya representación gráfica se muestra a continuación.



X = tiempo	Y = Temperatura
0	15
1	20
2	25
3	30
4	35

https://drive.google.com/file/d/1q7A0GJkgb0X_YSDfYraLQu66Alfn4m4g/view?usp=sharing