

Objetivo de la clase: Reconocen la proporcionalidad inversa en tablas de valores, en gráficos y situaciones de la vida cotidiana.

Actividad

1.- Construye un gráfico para las siguientes tablas:

a)

x	y
1	12
2	6
4	3

b)

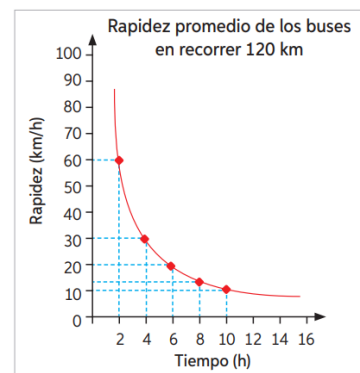
x	y
2	60
4	30
6	20

c)

x	y
1	30
2	15
3	10

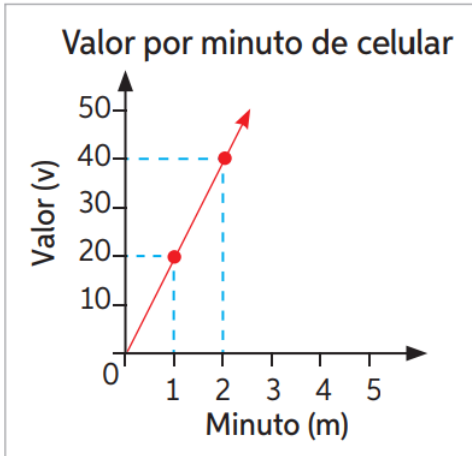
2.- Analiza el gráfico y responde.

- Si un bus se demoró dos horas, ¿a qué rapidez se desplazó?
- Si un bus se demoró seis horas, ¿a qué rapidez se desplazó?
- Si un bus se demoró diez horas, ¿a qué rapidez se desplazó?

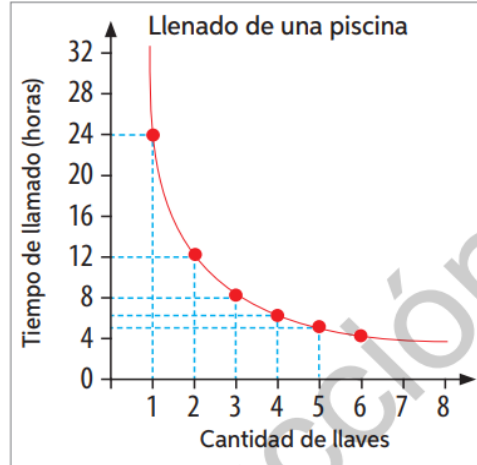


3.- Revisa los gráficos que te muestran a continuación y responde:

Proporcionalidad Directa



Proporcionalidad Inversa



Según lo trabajado en proporcionalidad directa e inversa: ¿Qué diferencias podrías describir sobre ambos gráficos?